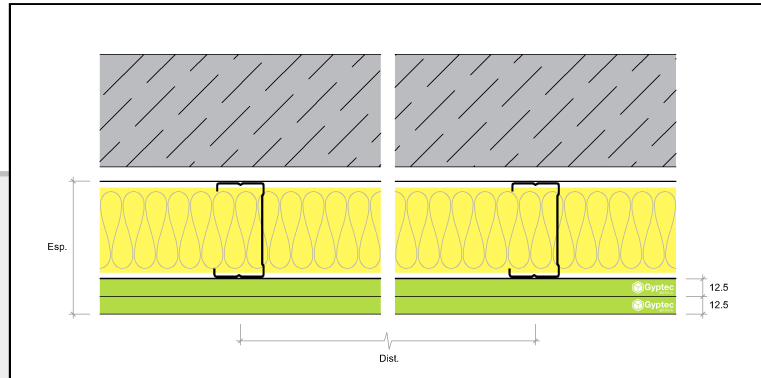


REVESTIMENTO 95 BA13Protect

GREV 95/600 [2x13Protect+70] MW

Ficha Técnica Ensaios



GREV-0103Protect-BA13

Solução para revestimento interior de paredes, constituída por estrutura autoportante com perfis metálicos horizontais RAIA 70 e verticais MONTANTE 70, afastados a cada 600 mm, na qual são fixadas 2 camada de placas Gypotec BA13Protect (PROTECT). Lã mineral no espaço de ar. Massas, bandas para juntas e acessórios de fixação. Superfícies prontas para acabamento final de pintura ou decoração.

Espeçura	95 mm
Altura máxima *	3,20 metros
Peso por m ²	27,10 kg /m ²

* distância entre reforços ou ligações

Isolamento Acústico	Térmica
---------------------	---------

Delta R_w = N/AdB

RT = 1,968 m².°C/ W

- Condutibilidade térmica do isolante térmico 0,035 [W/m°C].
- Foram consideradas as resistências térmicas da placa de gesso, lã mineral e espaço de ar.
- Não foi considerado o efeito da interrupção do isolamento pelos montantes metálicos.

N/A

Resistência ao Fogo

TECNALIA 074714-001

Classificação de desempenho de resistência ao fogo em paredes divisórias em conformidade com a **Norma Europeia EN 13501-2**.

- (E) Estanquidade a chamas e gases inflamáveis;
- (I) Isolamento térmico;
- (**minuto**) Tempo de duração;

Método de ensaio de Resistência ao Fogo segundo a **Norma Europeia EN 1364-1**.

EI 60

Ensaio Acústico

N/A

A curva de isolamento sonoro normalizado é determinada de acordo com a norma **NP EN 20140-3** e o respectivo índice de isolamento é determinado de acordo com a norma **ISO 717-1**:

Freq. (Hz)	100	125	160	200	250	315	400	500	630	800	1000	1250	1600	2000	2500	3150	4000	5000	
dB	N/A	N/A	N/A	N/A	N/A	N/A	N/A	N/A	N/A	N/A	N/A	N/A	N/A	N/A	N/A	N/A	N/A	N/A	N/A

DELTA R_w (dB) = N/A

D(Rw+C)dir (dB) = N/A

D(Rw+C100-5000)dir (dB) = N/A

D(Rw+Ctr)dir (dB) = N/A

D(Rw+Ctr 100-5000)dir (dB) = N/A