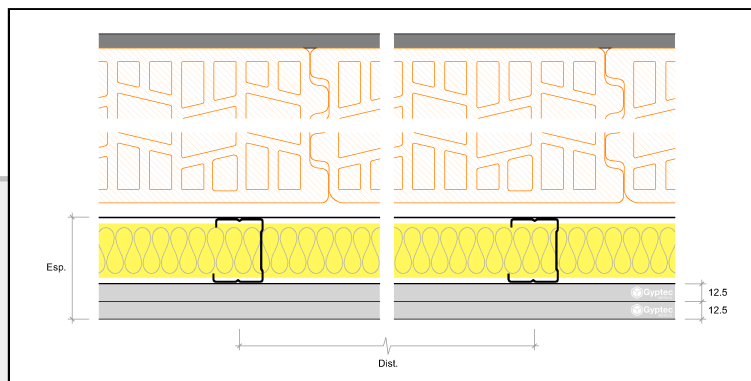


PAREDE TTA25+73 BA13A

SPAR 348/600 [2x13A+48-TTA25] MW45

Ficha Técnica



SPAR-0143A-BA13

Solução para paredes de alvenaria exterior em Tijolo Térmico e Acústico Preceram 40x19x20 (PRO20), com reboco exterior e revestimento interior constituído por estrutura autoportante com perfis metálicos horizontais RAIA 48 e verticais MONTANTE 48, afastados a cada 600 mm, na qual é fixada 1 camada de placas Gypotec BA13A (STANDARD). Lã mineral Volcalis ALPHA no espaço de ar. Massas, bandas para juntas e acessórios de fixação. Superfícies prontas para acabamento final de pintura ou decoração.

Informação

Espessura 348 mm

Peso por m² 211,60 kg/m²

Isolamento Acústico

Resistência ao Fogo

R_w = 67 dB

EI 180

ITECONS ACU 303/12

Coeficiente de Trans. Térmica

U = 0,39 W (m²/°C)

- Baseado no relatório de ensaio Itecons OEF030/22

Referência	Designação	(Quantidade)	Unidade
PBRICK-007A-TTA25	Tijolo Cerâmico Térmico e Acústico PRO25	12,50	un / m ²
PPASTE-010A-AA1	Argamassa assentamento	32,00	kg / m ²
PBOARD-005A-BA13A	Placa de Gesso Laminado GYPTEC BA13A	2,10	m ² / m ²
PSTEEL-010S-RAIA48	Perfil Raia 48	0,95	m / m ²
PSTEEL-110S-MT48	Perfil Montante 48	2,10	m / m ²
PPAPER-001P-BD45	Banda 45	0,95	m / m ²
PPAPER-005P-BDPAP	Banda Papel	3,00	m / m ²
PPASTE-001J-GR2	Massa GR2	0,70	kg / m ²
PFIXIG-001F-PM25	Parafuso PM 25	7,00	un / m ²
PFIXIG-002F-PM35	Parafuso PM 35	14,00	un / m ²
PISOLG-003I-MW45	Lã mineral Volcalis Alpha, e=45 mm	1,06	m ² / m ²